

| | |
|-----|-----------------|
| 年度 | 平成30年度 |
| 施設名 | ふじみ野市・三芳町環境センター |
| 所在地 | ふじみ野市駒林1117 |

1. 廃棄物の処理及び清掃に関する法律施行規則第4条の5の2第1号のイに関する資料

| 炉名 | 処分した 廃棄物の種類 | 単位 | 平成29年 | | | | | | | | | 平成30年 | | | 合計 |
|-----|----------------|----|----------|----|----|----|----|----|-----|-----|-----|-------|----|----|----------|
| | | | 4月 | 5月 | 6月 | 7月 | 8月 | 9月 | 10月 | 11月 | 12月 | 1月 | 2月 | 3月 | |
| 1号炉 | 可燃性一般廃棄物 | t | 2,068.74 | | | | | | | | | | | | 2,068.74 |
| 2号炉 | 可燃性一般廃棄物 | t | 167.01 | | | | | | | | | | | | 167.01 |
| 合計 | | | 2,235.75 | | | | | | | | | | | | 2,235.75 |

2. 廃棄物の処理及び清掃に関する法律施行規則第4条の5の2第1号のロに関する資料

| 測定項目 | 測定位置 | 測定結果の得られた日 |
|-----------------------|-------------|----------------------------|
| 燃焼室中の燃焼ガス温度 | 各炉燃焼室 | 連続測定（日平均の月平均値） のため翌月の1日 |
| 集じん器に流入する燃焼ガス温度 | 各炉ろ過式集じん器入口 | |
| 煙突から排出される排ガス中の一酸化炭素濃度 | 各炉煙突内 | |

【1号炉：燃焼ガス温度等】

| 測定項目 | 単位 | 平成29年 | | | | | | | | | 平成30年 | | | 基準値 | |
|-----------------------|-----|-------|----|----|----|----|----|-----|-----|-----|-------|----|----|-----|-------------------|
| | | 4月 | 5月 | 6月 | 7月 | 8月 | 9月 | 10月 | 11月 | 12月 | 1月 | 2月 | 3月 | | |
| 燃焼室中の燃焼ガス温度 | ℃ | 924 | | | | | | | | | | | | | 800℃以上 |
| 集じん器に流入する燃焼ガス温度 | ℃ | 169 | | | | | | | | | | | | | 200℃以下 |
| 煙突から排出される排ガス中の一酸化炭素濃度 | ppm | 5 | | | | | | | | | | | | | 30ppm (4h) 以下 |
| | | 5 | | | | | | | | | | | | | 100ppm (1h) 以下 |

【2号炉：燃焼ガス温度等】

| 測定項目 | 単位 | 平成29年 | | | | | | | | | 平成30年 | | | 基準値 | |
|-----------------------|-----|-------|----|----|----|----|----|-----|-----|-----|-------|----|----|-----|-------------------|
| | | 4月 | 5月 | 6月 | 7月 | 8月 | 9月 | 10月 | 11月 | 12月 | 1月 | 2月 | 3月 | | |
| 燃焼室中の燃焼ガス温度 | ℃ | 891 | | | | | | | | | | | | | 800℃以上 |
| 集じん器に流入する燃焼ガス温度 | ℃ | 165 | | | | | | | | | | | | | 200℃以下 |
| 煙突から排出される排ガス中の一酸化炭素濃度 | ppm | 3 | | | | | | | | | | | | | 30ppm (4h) 以下 |
| | | 3 | | | | | | | | | | | | | 100ppm (1h) 以下 |

3. 廃棄物の処理及び清掃に関する法律施行規則第4条の5の2第1号のハに関する資料

| 設備名 | 堆積したばいじんの除去をおこなった時期 |
|---------|--------------------------|
| 冷却設備 | 各炉ストブローにより、毎日除去 |
| 排ガス処理設備 | 各炉ろ過式集じん器の差圧による自動逆洗を常時実施 |

4. 廃棄物の処理及び清掃に関する法律施行規則第4条の5の2第1号の二に関する資料

【1号炉：排ガス中のダイオキシン類】

| 測定項目 | 単位 | 平成29年 | | | | | | | | | 平成30年 | | | 自主規制値 |
|--------------|-----------------------|-------|----|----|----|----|----|-----|-----|-----|-------|----|----|--------|
| | | 4月 | 5月 | 6月 | 7月 | 8月 | 9月 | 10月 | 11月 | 12月 | 1月 | 2月 | 3月 | |
| 排ガス中のダイオキシン類 | ng-TEQ/m ³ | | ○ | | ○ | | | ○ | | | ○ | | | 0.01以下 |
| 排ガス採取日 | | | ○ | | ○ | | | ○ | | | ○ | | | |
| 結果が得られた日 | | | ○ | | ○ | | | ○ | | | ○ | | | |
| 測定位置 | 1号炉煙突内 | | | | | | | | | | | | | |

※定量下限値以下はNDと表示。また排ガス中のダイオキシン類の測定は年1回以上。

【2号炉：排ガス中のダイオキシン類】

| 測定項目 | 単位 | 平成29年 | | | | | | | | | 平成30年 | | | 自主規制値 |
|--------------|-----------------------|-------|----|----|----|----|----|-----|-----|-----|-------|----|----|--------|
| | | 4月 | 5月 | 6月 | 7月 | 8月 | 9月 | 10月 | 11月 | 12月 | 1月 | 2月 | 3月 | |
| 排ガス中のダイオキシン類 | ng-TEQ/m ³ | | ○ | | ○ | | | ○ | | | ○ | | | 0.01以下 |
| 排ガス採取日 | | | ○ | | ○ | | | ○ | | | ○ | | | |
| 結果が得られた日 | | | ○ | | ○ | | | ○ | | | ○ | | | |
| 測定位置 | 2号炉煙突内 | | | | | | | | | | | | | |

※定量下限値以下はNDと表示。また排ガス中のダイオキシン類の測定は年1回以上。

【1号炉：排ガス中のばい煙量又はばい煙濃度】

| 測定項目 | 単位 | 平成29年 | | | | | | | | | 平成30年 | | | 自主規制値 |
|----------|--------------------|-------|----|----|----|----|----|-----|-----|-----|-------|----|----|--------|
| | | 4月 | 5月 | 6月 | 7月 | 8月 | 9月 | 10月 | 11月 | 12月 | 1月 | 2月 | 3月 | |
| 窒素酸化物 | ppm | | ○ | | ○ | | | ○ | | | ○ | | | 50以下 |
| 硫黄酸化物 | ppm | | ○ | | ○ | | | ○ | | | ○ | | | 20以下 |
| 塩化水素 | ppm | | ○ | | ○ | | | ○ | | | ○ | | | 20以下 |
| ばいじん | g/m ³ N | | ○ | | ○ | | | ○ | | | ○ | | | 0.01以下 |
| 排ガス採取日 | | | ○ | | ○ | | | ○ | | | ○ | | | |
| 結果が得られた日 | | | ○ | | ○ | | | ○ | | | ○ | | | |
| 測定位置 | 1号炉煙突内 | | | | | | | | | | | | | |

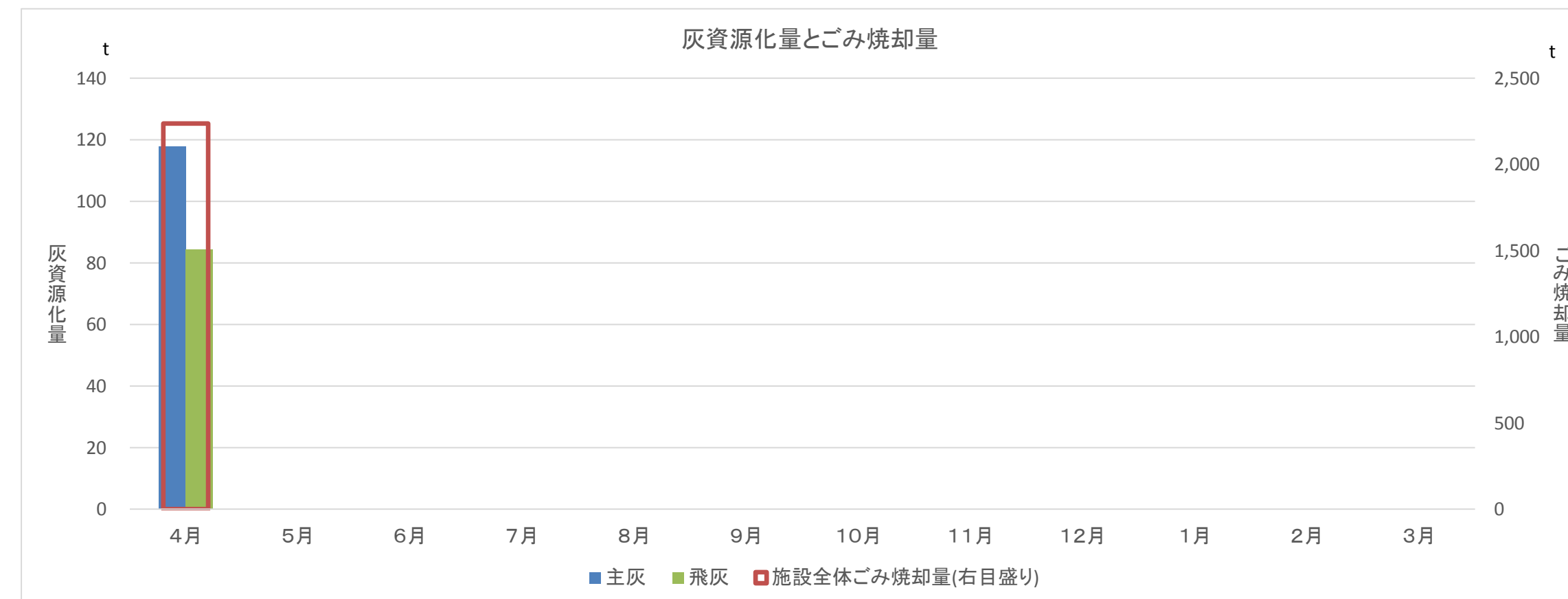
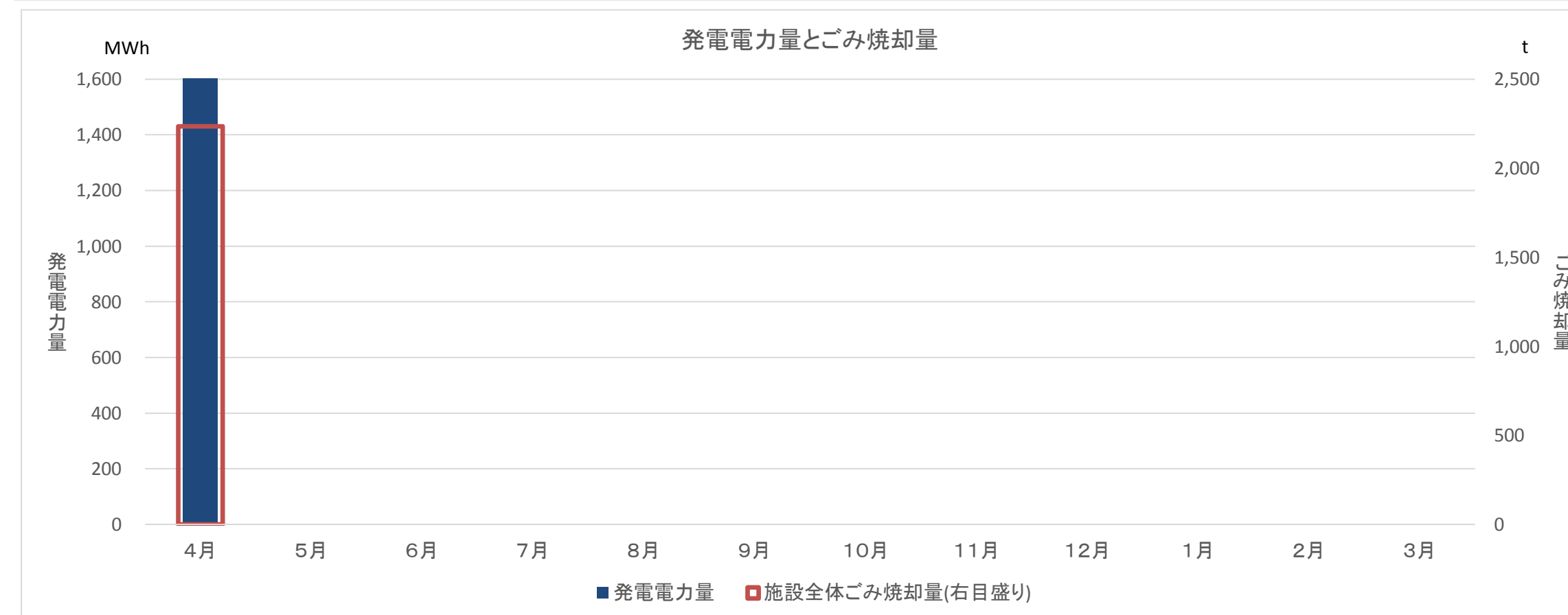
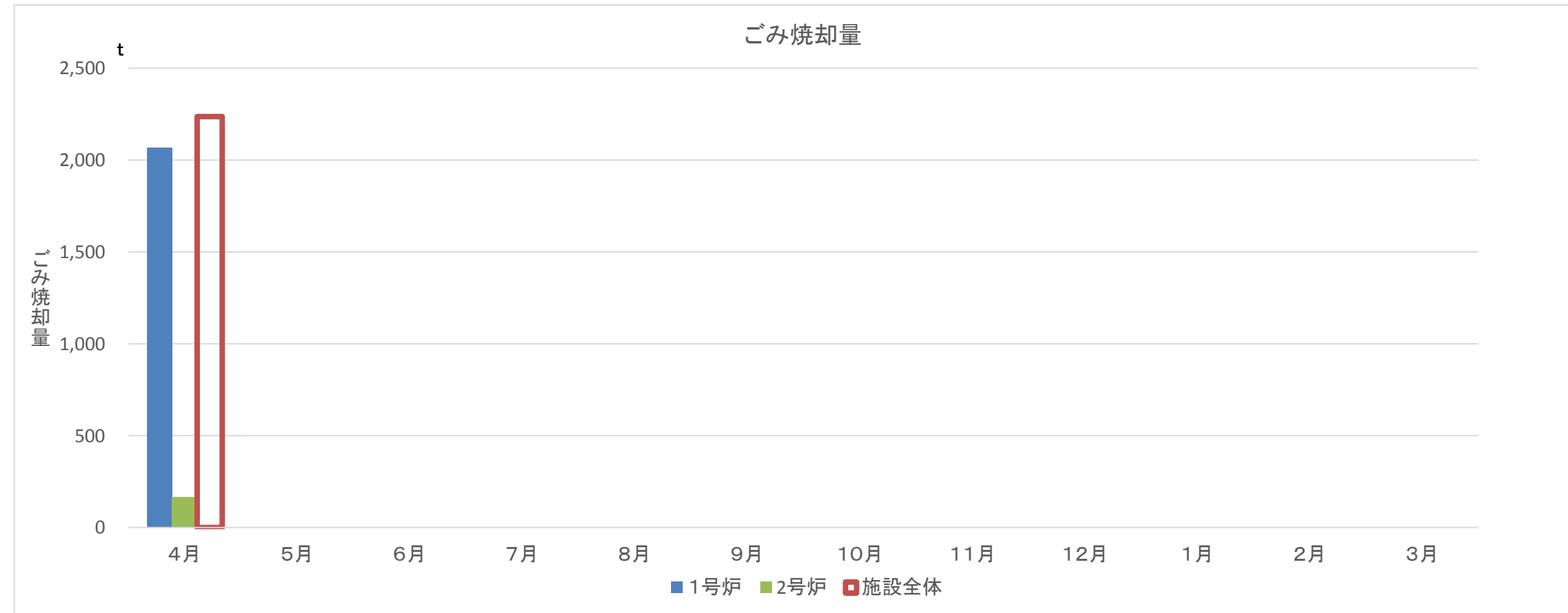
※定量下限値以下はNDと表示。また排ガス中のばい煙量又はばい煙濃度の測定は年2回以上。

【2号炉：排ガス中のばい煙量又はばい煙濃度】

| 測定項目 | 単位 | 平成29年 | | | | | | | | | 平成30年 | | | 自主規制値 |
|----------|--------------------|-------|----|----|----|----|----|-----|-----|-----|-------|----|----|--------|
| | | 4月 | 5月 | 6月 | 7月 | 8月 | 9月 | 10月 | 11月 | 12月 | 1月 | 2月 | 3月 | |
| 窒素酸化物 | ppm | | ○ | | ○ | | | ○ | | | ○ | | | 50以下 |
| 硫黄酸化物 | ppm | | ○ | | ○ | | | ○ | | | ○ | | | 20以下 |
| 塩化水素 | ppm | | ○ | | ○ | | | ○ | | | ○ | | | 20以下 |
| ばいじん | g/m ³ N | | ○ | | ○ | | | ○ | | | ○ | | | 0.01以下 |
| 排ガス採取日 | | | ○ | | ○ | | | ○ | | | ○ | | | |
| 結果が得られた日 | | | ○ | | ○ | | | ○ | | | ○ | | | |
| 測定位置 | 2号炉煙突内 | | | | | | | | | | | | | |

※定量下限値以下はNDと表示。また排ガス中のばい煙量又はばい煙濃度の測定は年2回以上。

5. その他 図表



この資料の見かた

| | |
|-----|-----------------|
| 年度 | 平成28年度 |
| 施設名 | ふじみ野市・三芳町環境センター |
| 所在地 | ふじみ野市駒林1117 |

1. 廃棄物の処理及び清掃に関する法律施行規則第4条の5の2第1号のイに関する資料

| 炉名 | 処分した 廃棄物の種類 | 単位 | 平成28年 | | | | | | | | | | | | 平成29年 | | | 合計 | |
|-----|----------------|----|-------|----|----|----|----|----|-----|-----|------|------|------|------|-------|--|--|----|------|
| | | | 4月 | 5月 | 6月 | 7月 | 8月 | 9月 | 10月 | 11月 | 12月 | 1月 | 2月 | 3月 | | | | | |
| 1号炉 | 可燃性一般廃棄物 | t | | | | | | | | | 0.00 | 0.00 | 0.00 | 0.00 | 0.00 | | | | 0.00 |
| 2号炉 | 可燃性一般廃棄物 | t | | | | | | | | | 0.00 | 0.00 | 0.00 | 0.00 | 0.00 | | | | 0.00 |
| 合計 | | | | | | | | | | | 0.00 | 0.00 | 0.00 | 0.00 | 0.00 | | | | 0.00 |

燃やしたごみの量
を示します。



燃えているところの
温度を示します。

2. 廃棄物の処理及び清掃に関する法律施行規則第4条の5の2第1号のロに関する資料

| 測定項目 | 測定位置 |
|-----------------------|-------------|
| 燃焼室中の燃焼ガス温度 | 各炉燃焼室 |
| 集じん器に流入する燃焼ガス温度 | 各炉ろ過式集じん器入口 |
| 煙突から排出される排ガス中的一酸化炭素濃度 | 各炉煙突内 |

【1号炉：燃焼ガス温度等】

| 測定項目 | 単位 | 平成28年 | | | | | | | | | | | | 平成29年 | | | 基準値 | | |
|-----------------------|-----|-------|----|----|----|----|----|-----|-----|-----|----|----|----|-------|---|--|-----|--|------------------|
| | | 4月 | 5月 | 6月 | 7月 | 8月 | 9月 | 10月 | 11月 | 12月 | 1月 | 2月 | 3月 | | | | | | |
| 燃焼室中の燃焼ガス温度 | ℃ | | | | | | | | | | 0 | 0 | 0 | 0 | 0 | | | | 800℃以上 |
| 集じん器に流入する燃焼ガス温度 | ℃ | | | | | | | | | | 0 | 0 | 0 | 0 | 0 | | | | 200℃以下 |
| 煙突から排出される排ガス中的一酸化炭素濃度 | ppm | | | | | | | | | | 0 | 0 | 0 | 0 | 0 | | | | 30ppm (4h)以下 |
| | | | | | | | | | | | 0 | 0 | 0 | 0 | 0 | | | | 100ppm (1h)以下 |

バグフィルタ入口
の温度を示します。



煙突から出る、
一酸化炭素の濃度
を示します。



【2号炉：燃焼ガス温度等】

| 測定項目 | 単位 | 平成28年 | | | | | | | | | | | | 平成29年 | | | 基準値 | | |
|-----------------------|-----|-------|----|----|----|----|----|-----|-----|-----|----|----|----|-------|---|--|-----|--|------------------|
| | | 4月 | 5月 | 6月 | 7月 | 8月 | 9月 | 10月 | 11月 | 12月 | 1月 | 2月 | 3月 | | | | | | |
| 燃焼室中の燃焼ガス温度 | ℃ | | | | | | | | | | 0 | 0 | 0 | 0 | 0 | | | | 800℃以上 |
| 集じん器に流入する燃焼ガス温度 | ℃ | | | | | | | | | | 0 | 0 | 0 | 0 | 0 | | | | 200℃以下 |
| 煙突から排出される排ガス中的一酸化炭素濃度 | ppm | | | | | | | | | | 0 | 0 | 0 | 0 | 0 | | | | 30ppm (4h)以下 |
| | | | | | | | | | | | 0 | 0 | 0 | 0 | 0 | | | | 100ppm (1h)以下 |

3. 廃棄物の処理及び清掃に関する法律施行規則第4条の5の2第1号のハに関する資料

| 設備名 | 堆積したばいじんの除去をおこなった時期 |
|---------|--------------------------|
| 冷却設備 | 各炉ストブローにより、毎日除去 |
| 排ガス処理設備 | 各炉ろ過式集じん器の差圧による自動逆洗を常時実施 |

4. 廃棄物の処理及び清掃に関する法律施行規則第4条の5の2第1号のニに関する資料

【1号炉：排ガス中のダイオキシン類】

| 測定項目 | 単位 | 平成28年 | | | | | | | | | | 平成29年 | | | 自主規制値 |
|--------------|--------|-------|----|----|----|----|----|-----|-----|-----|----|-------|----|--|--------|
| | | 4月 | 5月 | 6月 | 7月 | 8月 | 9月 | 10月 | 11月 | 12月 | 1月 | 2月 | 3月 | | |
| 排ガス中のダイオキシン類 | ng-TEQ | | | | | | | | | | | | | | 0.01以下 |
| 排ガス採取日 | | | | | | | | | | | | | | | |
| 結果が得られた日 | | | | | | | | | | | | | | | |
| 測定位置 | | | | | | | | | | | | | | | |

【2号炉：排ガス中のダイオキシン類】

| 測定項目 | 単位 | 法規制値 | 県規制値 (上乘せ) | 上福岡清掃 センター | 計画施設 自主規制値 |
|---------|----------------------------------------|---------|------------------|---------------|---------------|
| ばいじん | g/m ³ N | 0.08 以下 | — | 0.01以下 | 0.01 以下 |
| 硫黄酸化物 | ppm | 1,900以下 | — | — | 20 以下 |
| 塩化水素 | ppm | 430 以下 | 123以下 | 123以下 | 20 以下 |
| 窒素酸化物 | ppm | 250 以下 | 250以下 (180以下) | 210 以下 | 50 以下 |
| ダイオキシン類 | ng-TEQ/m ³ N | 1 以下 | — | 0.5以下 | 0.01 以下 |
| その他 | 排ガス測定値等、リアルタイムに表示できる装置を計画地の入口付近等に設置する。 | | | | |

このページでは、煙突から排気されるガス（排ガス）の中に入っている、ばい煙や有害物質の濃度が、決められた濃度より低く保てているか、監視（測定）した結果を示しています。
環境センターで決めている濃度は、旧上福岡清掃センターより低くなっています。



- 備考) 1. 法規制値：大気汚染防止法、廃棄物の処理及び清掃に関する法律、ダイオキシン類対策特別措置法
2. 県規制値：埼玉県生活環境保全条例等
3. 県規制値（ ）の窒素酸化物は、指導基準である。
(ふじみ野市 生活環境影響調査書より抜粋)

【2号炉：排ガス中のばい煙量又はばい煙濃度】

| 測定項目 | 単位 | 平成28年 | | | | | | | | | | 平成29年 | | | 自主規制値 |
|----------|--------------------|--------|----|----|----|----|----|-----|-----|-------|----|-------|----|--------|-------|
| | | 4月 | 5月 | 6月 | 7月 | 8月 | 9月 | 10月 | 11月 | 12月 | 1月 | 2月 | 3月 | | |
| 窒素酸化物 | ppm | | | | | | | | - | 分析中 | - | - | | 50以下 | |
| 硫黄酸化物 | ppm | | | | | | | | - | 分析中 | - | - | | 20以下 | |
| 塩化水素 | ppm | | | | | | | | - | 分析中 | - | - | | 20以下 | |
| ばいじん | g/m ³ N | | | | | | | | - | 分析中 | - | - | | 0.01以下 | |
| 排ガス採取日 | | | | | | | | | - | 12/22 | - | - | | | |
| 結果が得られた日 | | | | | | | | | - | 分析中 | - | - | | | |
| 測定位置 | | 2号炉煙突内 | | | | | | | | | | | | | |

※定量下限値以下はNDと表示。また排ガス中のばい煙量又はばい煙濃度の測定は年2回以上。

