

年度	令和2年度
施設名	ふじみ野市・三芳町環境センター
所在地	ふじみ野市駒林1117

1. 廃棄物の処理及び清掃に関する法律施行規則第4条の5の2第1号のイに関する資料

炉名	処分した 廃棄物の種類	単位	令和2年									令和3年			合計
			4月	5月	6月	7月	8月	9月	10月	11月	12月	1月	2月	3月	
1号炉	可燃性一般廃棄物	t	2,120.87	1,006.13	647.86	1,646.33	1,939.05	1,614.16	0.00	1,636.88	2,194.56	1,972.62	1,632.12	1,136.14	17,546.72
2号炉	可燃性一般廃棄物	t	314.78	2,002.95	372.54	2,044.22	1,986.41	2,031.04	2,181.68	1,804.60	0.00	1,719.24	1,629.09	1,952.03	18,038.58
合計			2,435.65	3,009.08	1,020.40	3,690.55	3,925.46	3,645.20	2,181.68	3,441.48	2,194.56	3,691.86	3,261.21	3,088.17	35,585.30

2. 廃棄物の処理及び清掃に関する法律施行規則第4条の5の2第1号のロに関する資料

測定項目	測定位置	測定結果の得られた日
燃焼室中の燃焼ガス温度	各炉燃焼室	連続測定（日平均の月平均値） のため翌月の1日
集じん器に流入する燃焼ガス温度	各炉ろ過式集じん器入口	
煙突から排出される排ガス中の一酸化炭素濃度	各炉煙突内	

炉定期整備の為、運転休止

【1号炉：燃焼ガス温度等】

測定項目	単位	令和2年									令和3年			基準値
		4月	5月	6月	7月	8月	9月	10月	11月	12月	1月	2月	3月	
燃焼室中の燃焼ガス温度	℃	954	953	917	912	919	921	30	918	949	937	939	938	800℃以上
集じん器に流入する燃焼ガス温度	℃	168	164	167	161	163	164	30	168	170	164	160	160	200℃以下
煙突から排出される排ガス中の一酸化炭素濃度	ppm	6	5	8	7	7	10	0	9	8	5	5	4	30ppm (4h) 以下
		6	5	8	7	7	10	0	9	8	4	5	4	100ppm (1h) 以下

【2号炉：燃焼ガス温度等】

測定項目	単位	令和2年									令和3年			基準値
		4月	5月	6月	7月	8月	9月	10月	11月	12月	1月	2月	3月	
燃焼室中の燃焼ガス温度	℃	925	937	917	921	923	928	938	922	25	929	936	942	800℃以上
集じん器に流入する燃焼ガス温度	℃	167	166	164	164	164	167	173	168	23	164	161	165	200℃以下
煙突から排出される排ガス中の一酸化炭素濃度	ppm	5	7	6	6	5	30	7	7	0	5	5	7	30ppm (4h) 以下
		5	7	5	6	5	44	7	7	0	5	5	7	100ppm (1h) 以下

炉定期整備の為、運転休止

落雷による全停の為

3. 廃棄物の処理及び清掃に関する法律施行規則第4条の5の2第1号のハに関する資料

設備名	堆積したばいじんの除去をおこなった時期
冷却設備	各炉ストブローにより、毎日除去
排ガス処理設備	各炉ろ過式集じん器の差圧による自動逆洗を常時実施

4. 廃棄物の処理及び清掃に関する法律施行規則第4条の5の2第1号の二に関する資料

【1号炉：排ガス中のダイオキシン類】

測定項目	単位	令和2年									令和3年			自主規制値
		4月	5月	6月	7月	8月	9月	10月	11月	12月	1月	2月	3月	
排ガス中のダイオキシン類	ng-TEQ/m ³		0.00047		0.00074				0.0031		0.00093			0.01以下
排ガス採取日			5/12		7/13				11/26		1/25			
結果が得られた日			6/18		8/20				1/6		2/19			
測定位置		1号炉煙突内												

※定量下限値以下はNDと表示。また排ガス中のダイオキシン類の測定は年1回以上。

【2号炉：排ガス中のダイオキシン類】

測定項目	単位	令和2年									令和3年			自主規制値
		4月	5月	6月	7月	8月	9月	10月	11月	12月	1月	2月	3月	
排ガス中のダイオキシン類	ng-TEQ/m ³		0.00074		0.000017				0.0017		0.00053			0.01以下
排ガス採取日			5/22		7/17				10/22		1/26			
結果が得られた日			6/18		8/20				11/25		2/19			
測定位置		2号炉煙突内												

※定量下限値以下はNDと表示。また排ガス中のダイオキシン類の測定は年1回以上。

【1号炉：排ガス中のばい煙量又はばい煙濃度】

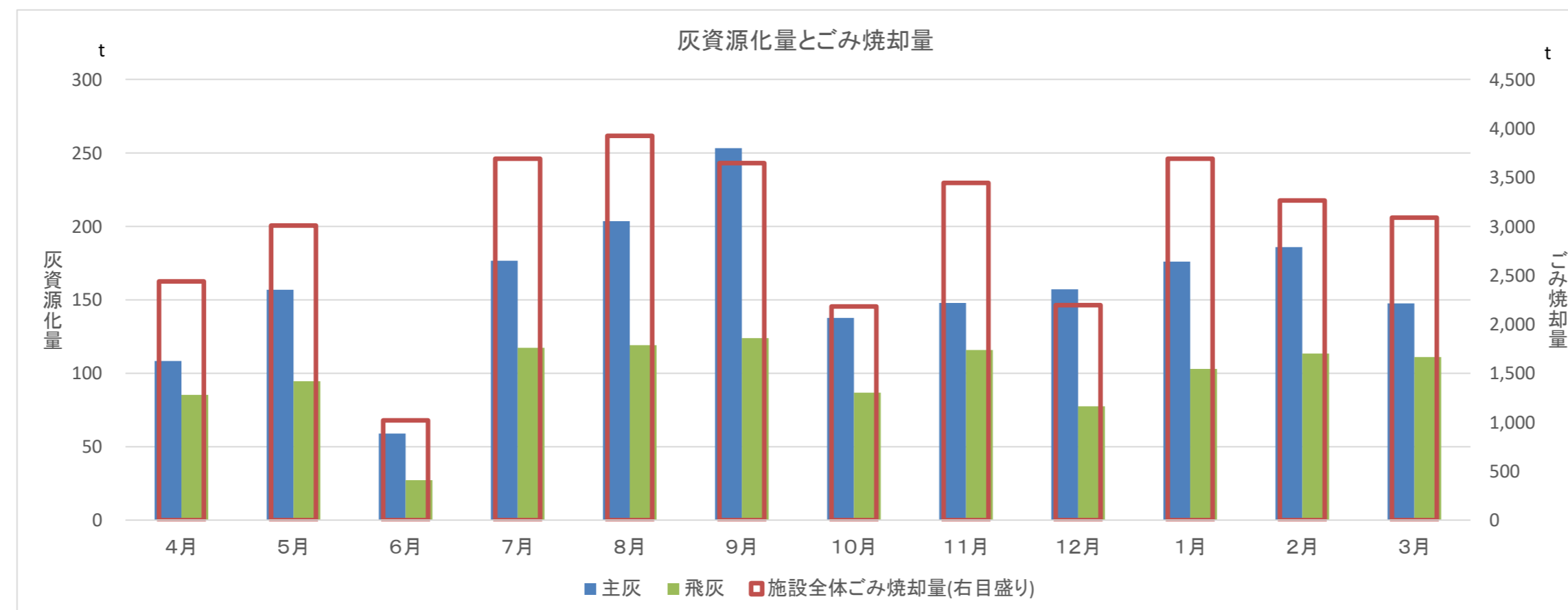
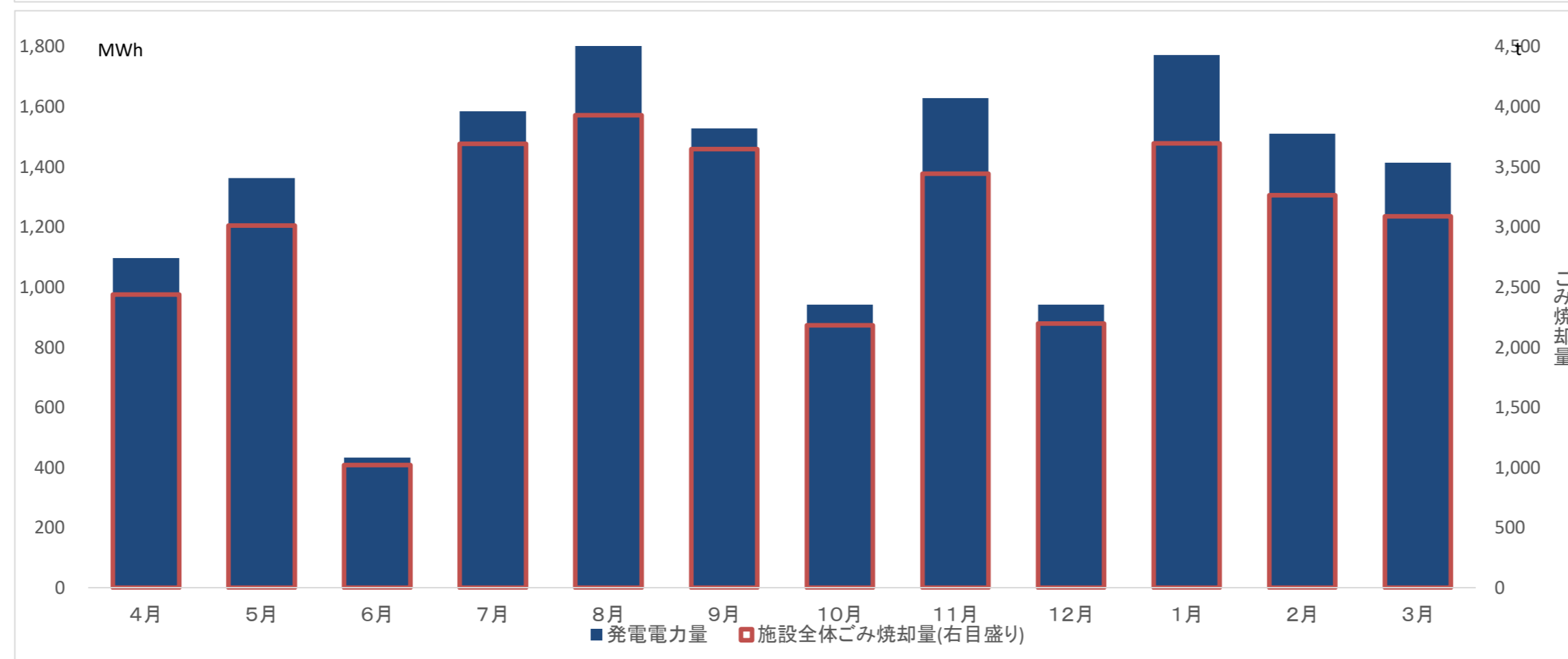
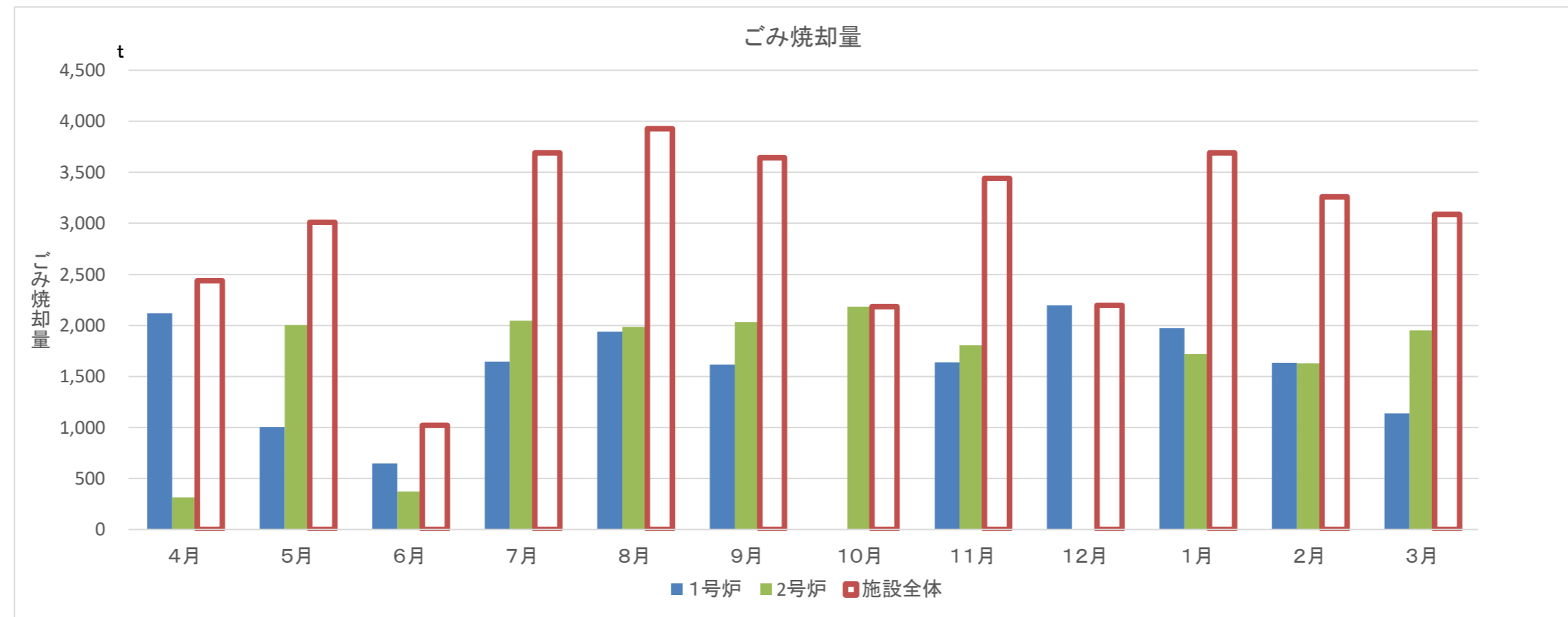
測定項目	単位	令和2年									令和3年			自主規制値
		4月	5月	6月	7月	8月	9月	10月	11月	12月	1月	2月	3月	
窒素酸化物	ppm		33		32				23		38			50以下
硫黄酸化物	ppm		9.9		6.0				5.7		10			20以下
塩化水素	ppm		14		15				9.1		18			20以下
ばいじん	g/m ³ N		0.001未満		0.001未満				0.001		0.001未満			0.01以下
排ガス採取日			5/12		7/13				11/26		1/25			
結果が得られた日			6/26		8/21				12/24		2/22			
測定位置		1号炉煙突内												

※定量下限値以下はNDと表示。また排ガス中のばい煙量又はばい煙濃度の測定は年2回以上。

【2号炉：排ガス中のばい煙量又はばい煙濃度】

測定項目	単位	令和2年									令和3年			自主規制値
		4月	5月	6月	7月	8月	9月	10月	11月	12月	1月	2月	3月	
窒素酸化物	ppm		38		25				40		37			50以下
硫黄酸化物	ppm		19.0		5.9				12.0		8.0			20以下
塩化水素	ppm		12		3				8.6		17			20以下
ばいじん	g/m ³ N		0.001未満		0.001未満				0.001		0.001未満			0.01以下
排ガス採取日			5/22		7/17				10/22		1/26			
結果が得られた日			6/26		8/21				11/30		2/22			
測定位置														

※定量下限値以下はNDと表示。また排ガス中のばい煙量又はばい煙濃度の測定は年2回以上。



この資料の見かた

年度	平成28年度
施設名	ふじみ野市・三芳町環境センター
所在地	ふじみ野市駒林1117

1. 廃棄物の処理及び清掃に関する法律施行規則第4条の5の2第1号のイに関する資料

炉名	処分した 廃棄物の種類	単位	平成28年												平成29年			合計
			4月	5月	6月	7月	8月	9月	10月	11月	12月	1月	2月	3月				
1号炉	可燃性一般廃棄物	t										1,636.88	2,194.56	1,972.62	1,632.12	1,136.14	8,572.32	
2号炉	可燃性一般廃棄物	t										1,804.60	0.00	1,719.24	1,629.09	1,952.03	7,104.96	
合計												441.48	2,194.56	3,691.86	3,261.21	3,088.17	15,677.28	

燃やしたごみの量
を示します。



燃えているところの
温度を示します。

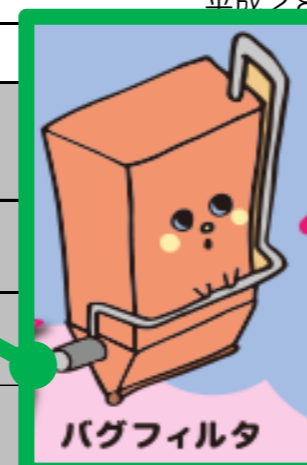
2. 廃棄物の処理及び清掃に関する法律施行規則第4条の5の2第1号のロに関する資料

測定項目	測定位置
燃焼室中の燃焼ガス温度	各炉燃焼室
集じん器に流入する燃焼ガス温度	各炉ろ過式集じん器入口
煙突から排出される排ガス中的一酸化炭素濃度	各炉煙突内

【1号炉：燃焼ガス温度等】

測定項目	単位	平成28年												平成29年			基準値
		4月	5月	6月	7月	8月	9月	10月	11月	12月	1月	2月	3月				
燃焼室中の燃焼ガス温度	℃											918	949				800℃以上
集じん器に流入する燃焼ガス温度	℃											168	170				200℃以下
煙突から排出される排ガス中的一酸化炭素濃度	ppm											9	8				30ppm (4h)以下
													9	8			

バグフィルタ入口
の温度を示します。



煙突から出る、
一酸化炭素の濃度
を示します。



【2号炉：燃焼ガス温度等】

測定項目	単位	平成28年												平成29年			基準値
		4月	5月	6月	7月	8月	9月	10月	11月	12月	1月	2月	3月				
燃焼室中の燃焼ガス温度	℃											922	25				800℃以上
集じん器に流入する燃焼ガス温度	℃																200℃以下
煙突から排出される排ガス中的一酸化炭素濃度	ppm																30ppm (4h)以下

3. 廃棄物の処理及び清掃に関する法律施行規則第4条の5の2第1号のハに関する資料

設備名	堆積したばいじんの除去をおこなった時期
冷却設備	各炉ストブローにより、毎日除去
排ガス処理設備	各炉ろ過式集じん器の差圧による自動逆洗を常時実施

4. 廃棄物の処理及び清掃に関する法律施行規則第4条の5の2第1号のニに関する資料

【1号炉：排ガス中のダイオキシン類】

測定項目	単位	平成28年										平成29年			自主規制値	
		4月	5月	6月	7月	8月	9月	10月	11月	12月	1月	2月	3月			
排ガス中のダイオキシン類	ng-TEQ															0.01以下
排ガス採取日																
結果が得られた日																
測定位置																

【2号炉：排ガス中のダイオキシン類】

測定項目	単位	法規制値	県規制値 (上乘せ)	上福岡清掃 センター	計画施設 自主規制値
ばいじん	g/m ³ N	0.08 以下	—	0.01以下	0.01 以下
硫黄酸化物	ppm	1,900以下	—	—	20 以下
塩化水素	ppm	430 以下	123以下	123以下	20 以下
窒素酸化物	ppm	250 以下	250以下 (180以下)	210 以下	50 以下
ダイオキシン類	ng-TEQ/m ³ N	1 以下	—	0.5以下	0.01 以下
その他	排ガス測定値等、リアルタイムに表示できる装置を計画地の入口付近等に設置する。				

このページでは、煙突から排気されるガス（排ガス）の中に入っている、ばい煙や有害物質の濃度が、決められた濃度より低く保てているか、監視（測定）した結果を示しています。
環境センターで決めている濃度は、旧上福岡清掃センターより低くなっています。



【1号炉：排ガス中のばい煙】

測定項目	単位	法規制値	県規制値 (上乘せ)	上福岡清掃 センター	計画施設 自主規制値
ばいじん	g/m ³ N	0.08 以下	—	0.01以下	0.01 以下
硫黄酸化物	ppm	1,900以下	—	—	20 以下
塩化水素	ppm	430 以下	123以下	123以下	20 以下
窒素酸化物	ppm	250 以下	250以下 (180以下)	210 以下	50 以下
ダイオキシン類	ng-TEQ/m ³ N	1 以下	—	0.5以下	0.01 以下
その他	排ガス測定値等、リアルタイムに表示できる装置を計画地の入口付近等に設置する。				

備考) 1. 法規制値：大気汚染防止法、廃棄物の処理及び清掃に関する法律、ダイオキシン類対策特別措置法
2. 県規制値：埼玉県生活環境保全条例等
3. 県規制値 () の窒素酸化物は、指導基準である。
(ふじみ野市 生活環境影響調査書より抜粋)

【2号炉：排ガス中のばい煙量又はばい煙濃度】

測定項目	単位	4月	5月	6月	7月	8月	9月	10月	11月	12月	1月	2月	3月	自主規制値
窒素酸化物	ppm								-	分析中	-	-		50以下
硫黄酸化物	ppm								-	分析中	-	-		20以下
塩化水素	ppm								-	分析中	-	-		20以下
ばいじん	g/m ³ N								-	分析中	-	-		0.01以下
排ガス採取日									-	12/22	-	-		
結果が得られた日									-	分析中	-	-		
測定位置		2号炉煙突内												

※定量下限値以下はNDと表示。また排ガス中のばい煙量又はばい煙濃度の測定は年2回以上。

